

acrolinx

Sprachliche Qualitätssicherung

18. Juni 2007
13:45 – 14:30



- ▶ Sprachliche Qualität
 - ▶ Definition
 - ▶ Beispiele
 - ▶ Folgen
- ▶ Sprachliche Qualität unternehmensweit etablieren
 - ▶ Mitarbeiter, Prozess und Technologie
 - ▶ Computerlinguistik und sprachliche Qualität
 - ▶ Qualitätssicherung und Prozessintegration
 - ▶ Regelsysteme
 - ▶ Prüftechnologie
 - ▶ Terminologie-Management
 - ▶ Intelligente Wiederverwendung
- ▶ Sprachliche Qualität funktioniert
 - ▶ Einige Anwendungsbeispiele
 - ▶ Qualität und Übersetzungseffizienz
- ▶ Einige Worte zu acrolinx

Definition sprachliche Qualität ◀

- ▶ Es geht weniger um literarische Qualität 😊
- ▶ Pragmatischer Ansatz:
 - ▶ Rechtschreibung
 - ▶ Grammatik
 - ▶ Terminologie
 - ▶ Schreibstil
 - ▶ Konsistenz und Wiederverwendung

Linguistische Intelligenz: Terminologie ◀

- ▶ Korrekter Begriff: **Drehzentrum NV 250**
- ▶ Falsche Varianten z. B.:
**Dreh-Zentrum NV 250, Dreh Zentrum NV 250,
Drehzentrum Nv 250, und
Dreh Zentren Nv 250, Drehzentren NV 250**
- ▶ Linguistische Intelligenz bei acrolinx erkennt falsche Varianten
- ▶ Redakteuren wird der korrekt geformte Begriff vorgeschlagen
- ▶ Andere Technologien auf Basis von Ähnlichkeit funktionieren hier nicht

Linguistische Intelligenz: Stil ◀

- ▶ Regel: **Vermeidung lange_Attribute_vor_Substantiv**
- ▶ Z. B.:

title 1.4. title

p Die während der Messung aufgetretenen und im Gerät abgespeicherten Fehler werden ausgegeben. p

section

chapter

body

book

lange Attribute vor Substantiv...

Fehler bearbeiten

Fehler ignorieren

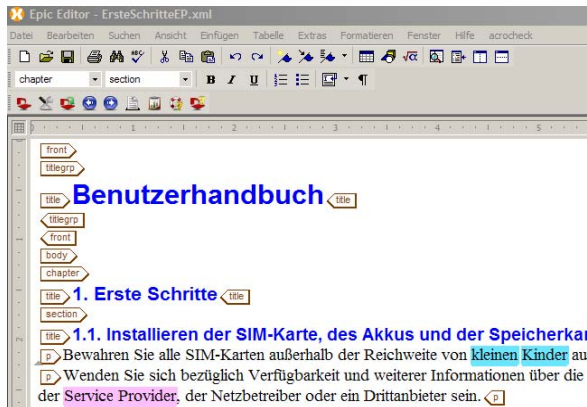
Step-through

Vorherige Markierung

Nächste Markierung

- ▶ Linguistische Intelligenz erkennt grammatische Strukturen
- ▶ Bietet Redakteuren Korrekturen an
- ▶ Gibt Hintergrundinformation zu den Fehlern

acrolinx™ Plugin



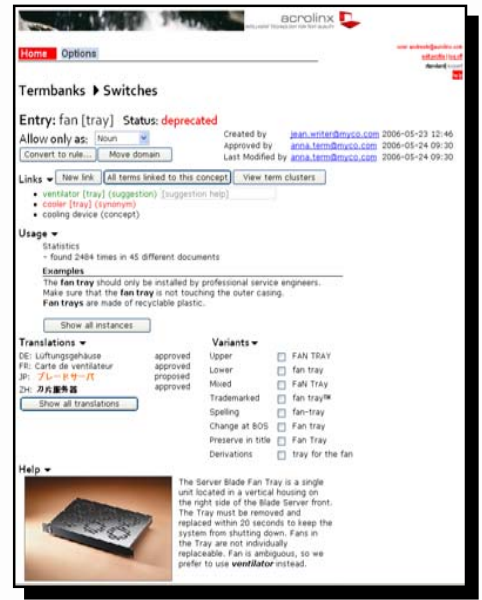
Benutzerhandbuch

1. Erste Schritte

1.1. Installieren der SIM-Karte, des Akkus und der Speicherkarte
 Bewahren Sie alle SIM-Karten außerhalb der Reichweite von kleinen Kindern auf.
 Wenden Sie sich bezüglich Verfügbarkeit und weiterer Informationen über die Service Provider, der Netzbetreiber oder ein Drittanbieter sein.

Überblick

acrolinx™ Terminology Manager



acrolinx™ IQ Server

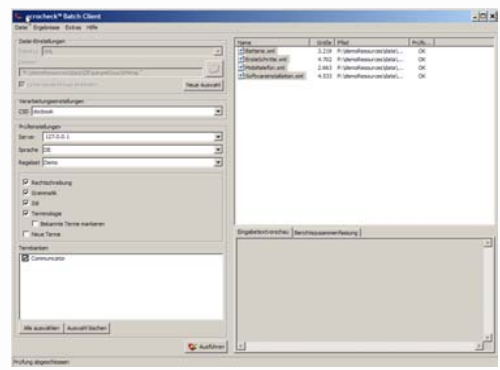


acrolinx™ Reporting

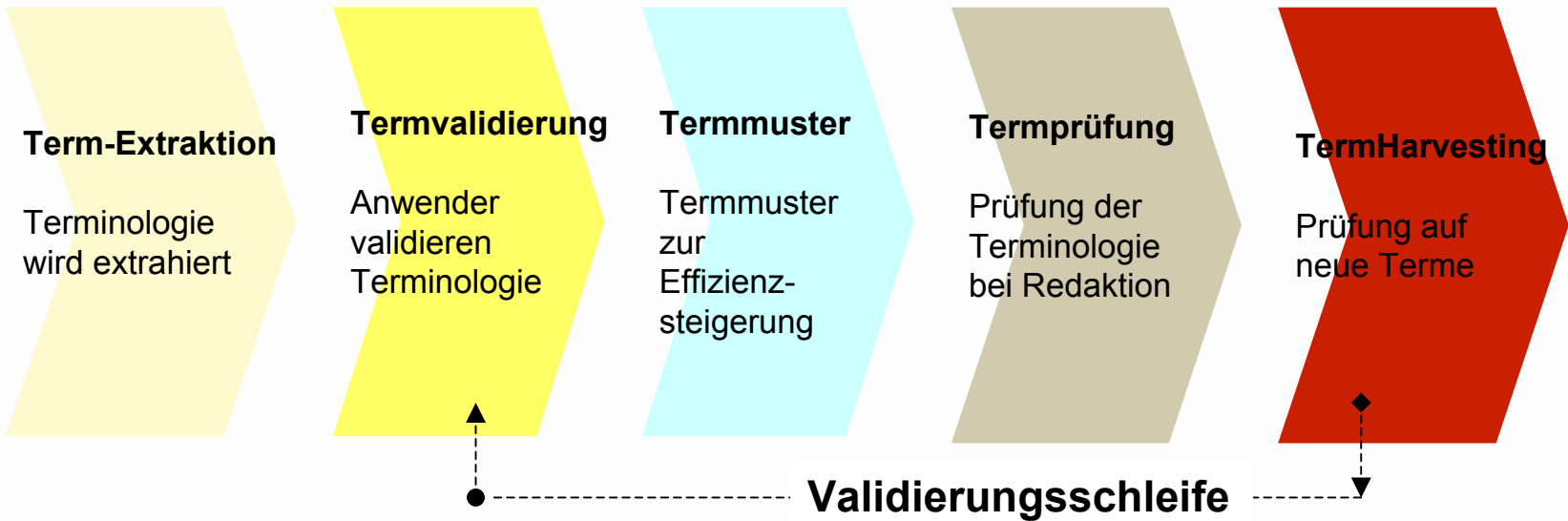
acrolinx™ aggregated Report

Document	Words	Style		Grammar		Terms		Spelling		Total
		Abs.	%	Abs.	%	Abs.	%	Abs.	%	
111	0	0.0	0.0	0	0.0	0	0.0	0	0.0	0.0
139	2	1.4	0.0	0	0.0	0	0.0	0	0.0	1.4
139	0	0.0	0.0	0	0.0	0	0.0	0	0.0	0.0
152	0	0.0	0.0	0	0.0	0	0.0	0	0.0	0.0
139	2	1.4	0.0	0	0.0	0	0.0	0	0.0	1.4
159	4	1.3	0.0	0	0.0	0	0.0	0	0.0	1.3
282	4	1.4	0.0	0	0.0	0	0.0	0	0.0	1.4
154	3	1.9	0.0	0	0.0	0	0.0	0	0.0	1.9
215	42	2.8	0.0	0	0.0	0	0.0	0	0.0	2.8
205	41	2.8	0.0	0	0.0	0	0.0	0	0.0	2.8
218	7	3.2	0.0	0	0.0	0	0.0	0	0.0	3.2
136	0	0.0	0.0	0	0.0	0	0.0	0	0.0	0.0
141	3	1.9	0.0	0	0.0	0	0.0	0	0.0	1.9
96	1	1.1	0.0	0	0.0	0	0.0	0	0.0	1.1
184	1	1.1	0.0	0	0.0	0	0.0	0	0.0	1.1
111	1	0.0	0.0	0	0.0	0	0.0	0	0.0	0.0
79	1	1.3	0.0	0	0.0	0	0.0	0	0.0	1.3
38	0	0.0	0.0	0	0.0	0	0.0	0	0.0	0.0
43	2	4.7	0.0	0	0.0	0	0.0	0	0.0	4.7
78	1	1.3	0.0	0	0.0	0	0.0	0	0.0	1.3
143	4	2.8	0.0	0	0.0	0	0.0	0	0.0	2.8
80	0	0.0	0.0	0	0.0	0	0.0	0	0.0	0.0
14	0	0.0	0.0	0	0.0	0	0.0	0	0.0	0.0
51	0	0.0	0.0	0	0.0	0	0.0	0	0.0	0.0

acrolinx™ Batch Client



Terminologie Workflow ◀



- ▶ Geschlossenes und durchdachtes Konzept
- ▶ Aufbau und Pflege der Firmenterminologie

Identifikation

Auswahl

Implementierung

Prüfung

▶ Intelligente Wiederverwendung

Identifikation

Auswahl

Implementierung

Prüfung

Gehen Sie dazu wie folgt vor

Gehen Sie dazu folgendermaßen vor

So gehen Sie vor

Bitte gehen Sie wie folgt vor

Gehen Sie dabei folgendermaßen vor

.. gehen Sie wie folgt vor

Nach Abschluss der Installation starten Sie den Server neu

Nach Abschluss der Installation müssen Sie den Server neu starten

Starten Sie den PC neu nach Abschluss der Installation

Schalten Sie die Maschine ein

Bitte Maschine einschalten

Schalten Sie bitte die Maschine ein

Auswahl ◀



Gehen Sie dazu wie folgt vor

Gehen Sie dazu folgendermaßen vor

So gehen Sie vor

Bitte gehen Sie wie folgt vor

Gehen Sie dabei folgendermaßen vor

.. gehen Sie wie folgt vor

Identifikation

Auswahl

Implementierung

Prüfung

Standardsatz wie folgt vorgehen...

Bitte gehen Sie wie folgt vor:

Fehler bearbeiten

Fehler ignorieren

✓ Step-through

Vorherige Markierung

Nächste Markierung

Varianten werden erkannt
Standardsätze vorgeschlagen

Mission und Hintergrund ◀

- ▶ Größtmögliche Konsistenz, Verständlichkeit und Übersetzbarkeit Ihrer Texte
- ▶ Modernste Technologie zur linguistischen Analyse
- ▶ Spin-off des DFKI Saarbrücken
- ▶ 27 Mitarbeiter, Hauptsitz in Berlin, Präsenz in den USA
- ▶ Aktive User Group